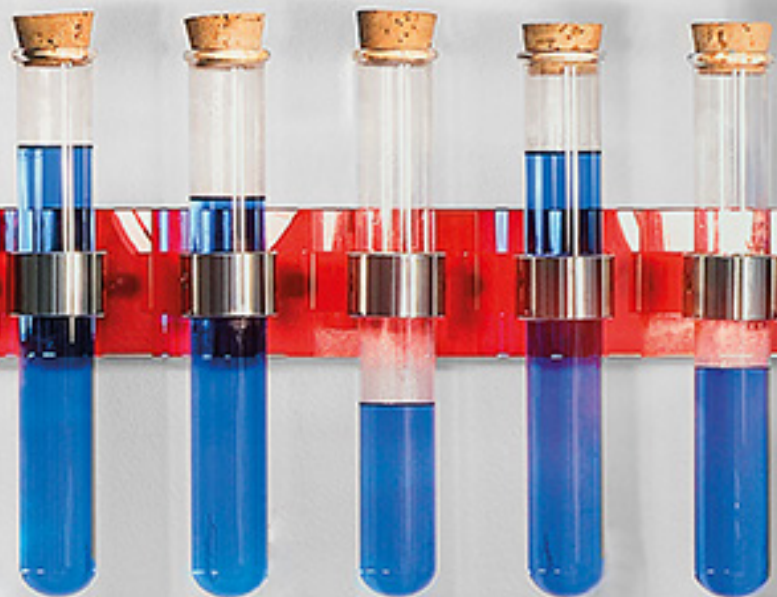
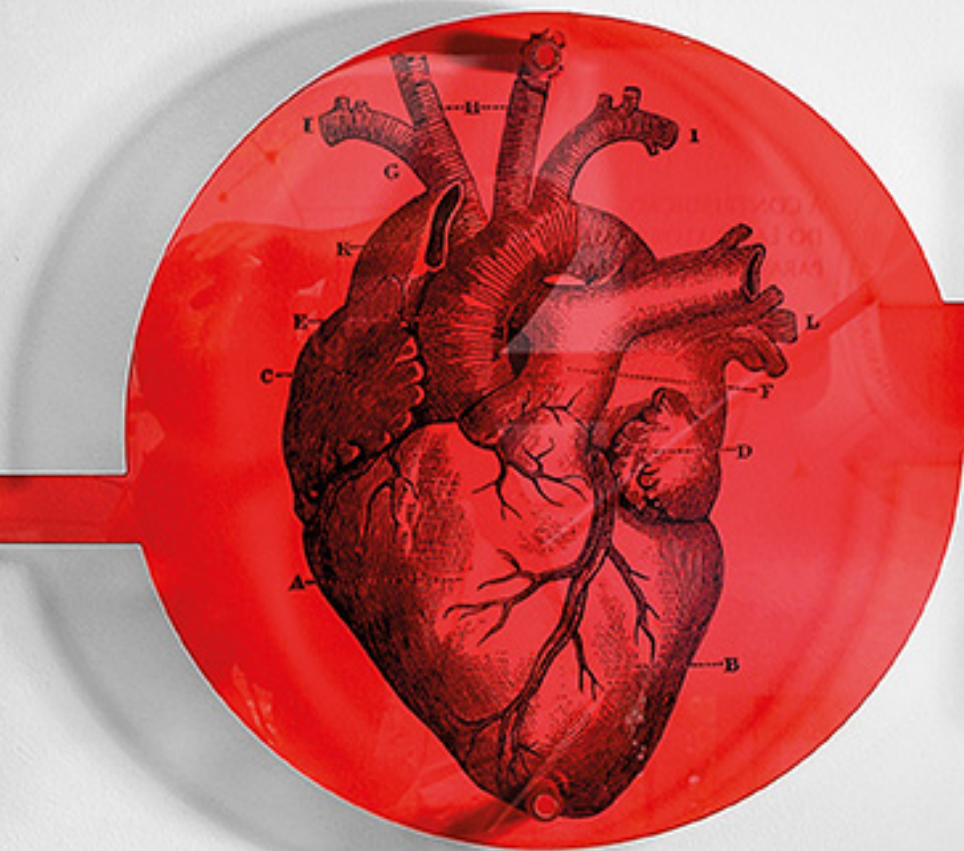




**GERMANO DE SOUSA**

CENTRO DE MEDICINA LABORATORIAL



**HÁ MAIS DE 45 ANOS  
A ANTECIPAR O FUTURO**

“INOVAÇÃO, QUALIDADE E RIGOR,  
TÊM SIDO SEMPRE O NOSSO LEMA”

*Germano de Sousa*

“UI VER  
LONGE  
TAVA AOS OMBROS  
DE GIGANTES”

JOÃO BERTON



# QUEM SOMOS

---

Mais do que um laboratório, somos um grupo de médicos patologistas clínicos e de técnicos qualificados, que desde sempre esteve ao lado de todos os outros colegas médicos, com eles partilhando a nossa experiência de especialistas em medicina laboratorial, colocada há mais de 45 anos, ao serviço do utente, razão de ser da nossa profissão. Inovação, qualidade e rigor, têm sido sempre o nosso lema.

Continuar a acompanhar cabalmente a evolução e os desafios da medicina na nossa especialidade, e colocar à disposição dos colegas e utentes esse saber, é a nossa mais estrita obrigação ética e inalienável dever deontológico.

*Germano de Sousa*



# MARCOS DA NOSSA HISTÓRIA

Mais de  
45 Anos de  
Actividade

Com mais de 45 anos de actividade em laboratórios clínicos fortemente implantados em Portugal, o Grupo Germano de Sousa desenvolveu-se conjugando um elevado saber científico e médico com uma capacidade de governança clínica e inovação que lhe permitiram estar sempre à frente do seu tempo, olhar o futuro com confiança, ao serviço dos utentes e dos médicos nas complexidades do diagnóstico clínico-laboratorial, nas áreas da Patologia Clínica, Genética e Anatomia Patológica.

6σ

Considerado Laboratório de  
Excelência em Portugal pelo  
Prémio Seis Sigma

2008

2009



**GERMANO DE SOUSA**  
CENTRO DE GENÉTICA LABORATORIAL

Início do Centro de Genética Laboratorial e do  
Laboratório de Genómica

Aquisição de novos laboratórios e expansão  
para Porto e Viana do Castelo

2007

Aquisição de novos laboratórios e  
expansão para Viseu, Vila Real e  
Mirandela

2006

 The Fetal  
Medicine Foundation  
Certificação do Núcleo de  
diagnóstico e rastreio pré-natal  
pela Fetal Medicine Foundation

2005

Certificação de qualidade ISO



2003

Parceria com o grupo  
José de Mello Saúde

1980

Aquisição de um  
2º Laboratório em Lisboa

1978

Mudança do laboratório  
para novas e maiores  
instalações e inclusão do  
laboratório de Anatomia  
Patológica

1975

Início da história do  
Grupo Germano de Sousa

Detido por Médicos  
Nacional  
Familiar



 **GERMANO DE SOUSA**  
CENTRO DE MEDICINA LABORATORIAL

Aquisição de novas instalações para sede do Centro de Medicina Laboratorial Germano de Sousa



Aquisição de novas instalações para sede do Centro de Medicina Laboratorial Germano de Sousa no Porto



Atribuição do Prémio PME Excelência

**2011/12/13**

Introdução do Harmony em Portugal

  
PRENATAL TEST

**2010**

Aquisição de novo laboratório e expansão para Évora

**2014**

Licenciamento do 1º Laboratório Português de Genética de alta tecnologia

Aquisição de novo laboratório e expansão para o Algarve

1º Laboratório Português dedicado à genómica licenciado pelas novas regras da ERS



Aquisição de novo laboratório em Sesimbra

Automatização total do Laboratório central com montagem de cadeia robótica

**2015**



Lançamento da Ophiomics, start up dedicada à investigação genética do cancro, Testes preditivos e Biópsias líquidas

Aquisição de novo laboratório e expansão para Coimbra

**2016**



Aquisição de laboratório de anatomia patológica

Aquisição de novos laboratórios e expansão para Algarve e Açores



**IBM Watson™**

Integração de Tecnologia IA em diagnóstico oncogenómico

**2019**

Aquisição de novo laboratório em Rio Maior

# O QUE NOS DIFERENCIA

---

## EXCELÊNCIA

na qualidade dos resultados

## EFICIÊNCIA

no tempo de resposta ao cliente

## SOLUÇÃO

tecnológica única em Portugal

## PROFISSIONAIS

altamente qualificados

## PARCEIROS

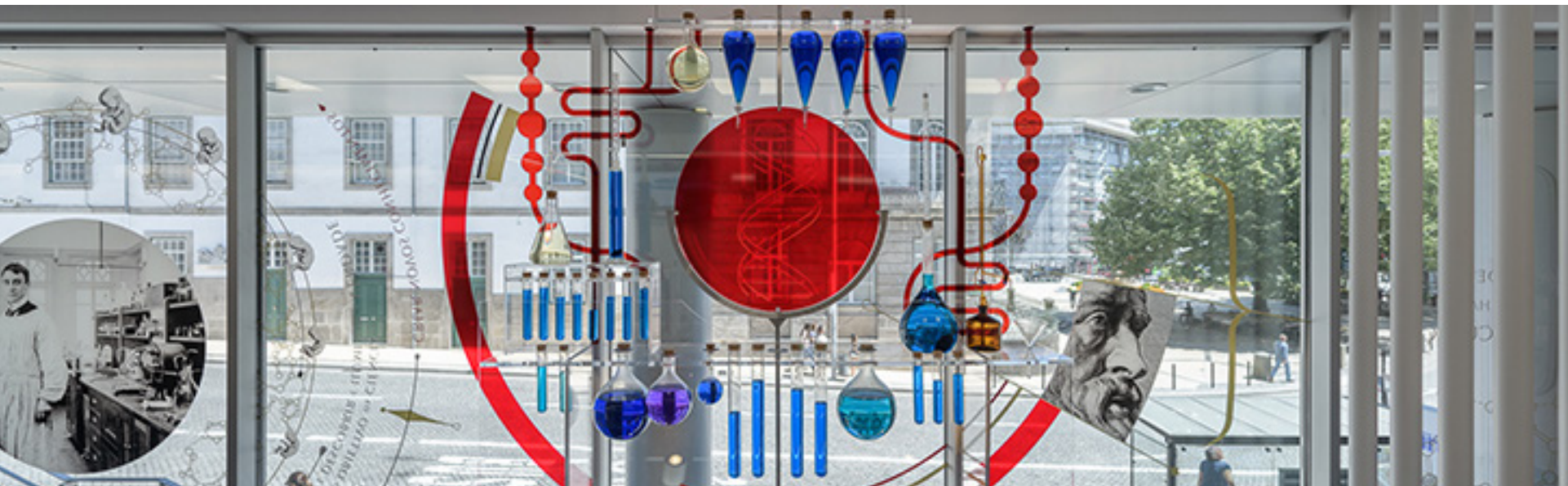
no diagnóstico clínico-laboratorial,  
tanto de entidades públicas  
como privadas

## ESPECIALIZAÇÃO

laboratorial em patologia clínica,  
genética e anatomia patológica

## REFERÊNCIA

na diferenciação médica





## **ACOMPANHAMOS A EVOLUÇÃO E DESAFIOS DA MEDICINA**

Acompanhar a evolução e os desafios nas nossas áreas de especialidade, pondo à disposição dos colegas e dos utentes todo esse saber, é a nossa mais estrita obrigação e inalienável dever deontológico.

## **APOSTAMOS NA DIVERSIDADE E MODERNIDADE**

Mudámos recentemente o nosso laboratório para novas, amplas e modernas instalações, dando resposta à confiança que colegas e utentes sempre depositaram na qualidade dos nossos exames e diagnósticos laboratoriais. Optando pela diversidade e modernidade de técnicas e tecnologias, acompanhamos as mais recentes exigências da Medicina.

## **MEDICINA DE PRECISÃO: INVESTIGAÇÃO E DESENVOLVIMENTO**

A investigação e desenvolvimento são uma prioridade que nos tem permitido estar sempre na vanguarda da Medicina de Precisão.

## **CIÊNCIA MÉDICA, CAPACIDADE TECNOLÓGICA E ÉTICA: TRÊS PILARES FUNDAMENTAIS**

Entendemos que a ciência e a medicina só progridem verdadeiramente quando conseguem conjugar o desenvolvimento tecnológico com o mais profundo respeito pelos valores humanos e ética profissional.

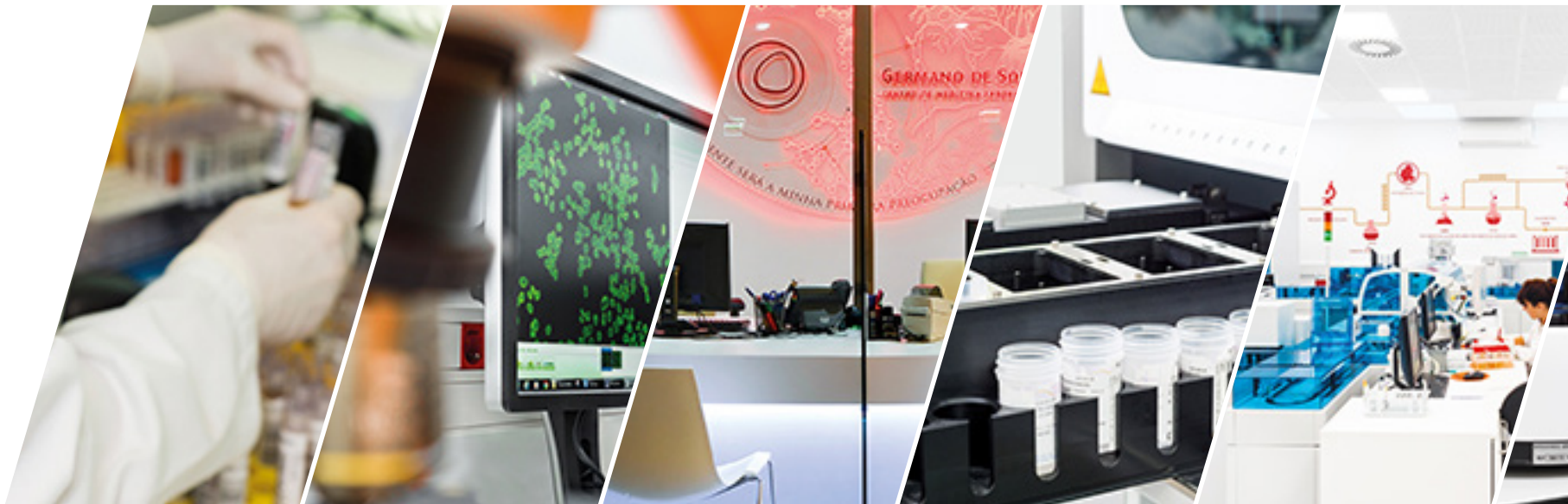


# DEPARTAMENTOS LABORATORIAIS

---

Laboratório de Imunologia,  
Imunopatologia e Autoimunidade  
e Imunoserologia

Laboratório de Biologia  
e Patologia Moleculares



Unidade de Citometria  
de Fluxo

Laboratório de Anatomia Patológica  
e Citologia

Laboratório de  
Patologia Química

---



Unidade de Diagnóstico  
Pré-Natal



Unidade de Hemato-Oncologia  
Laboratorial



Laboratório de Genética



Laboratório de Hematologia  
e Hemostase

Laboratório de Microbiologia,  
Microbacteriologia,  
Parasitologia e Virologia

---



# NÚCLEOS DE EXCELÊNCIA

---

## > Diagnóstico Pré-Natal

- Rastreio Combinado 1º Trimestre
- Rastreio Combinado 2º Trimestre
- Harmony Prenatal Test
- Cariótipo do líquido amniótico e vilosidades coriônicas

## > Medicina de Precisão

- Oncogenómica e Diagnóstico Oncológico (Marcadores Serológicos; Marcadores genómicos em biópsias tissulares e líquidas, HPV; PCa3 - SelectMdx)
- Farmacogenómica
- Marcadores Genéticos de Neoplasias Hereditárias
- Prognóstico Oncológico (Endopredict e Prolaris)
- Nutrigenética e Microbioma

## > Estudos das Dislipidemias

- Parâmetros lipídicos e lipoproteínas
- Identificação e doseamento das Sub-frações da LDL e da HDL em doentes de risco

## > Anomalias do desenvolvimento sexual

- Estudos hormonais
- Estudos cromossómicos
- Estudos genéticos

## > Marcadores genéticos de doenças hereditárias

### > Estudo das Doenças Autoimunes

- Sistémicas (Lúpus Eritematoso Sistémico, Artrite Reumatóide, Esclerodermia, etc.)
- Específicas de órgão (Tiroidites, Hepáticas, Intestinais, etc.)
- Doenças Autoimunes Neurológicas

### > Imunoalergologia

- Clássica
- Molecular

### > Hemato-oncologia

- Exame Morfológico do sangue pe e medula óssea
- Citometria de fluxo
- Estudos genéticos

### > Trombofilias

- Estudo funcional
- Estudo genético

### > Microbiologia Clínica

- Identificação bacteriana e fúngica por espectrometria de massa (Mc



# CONTROLO DE QUALIDADE

No Grupo Germano de Sousa, há mais de 45 anos, reconhecemos que o rigor dos resultados é a base da qualidade dos nossos serviços laboratoriais. Exactidão e Precisão são uma necessidade constante e uma preocupação contínua, a que associamos a experiência, a tecnologia e uma aprendizagem diária, em prol do utente. Para avaliar a nossa qualidade participamos em rigorosos programas de avaliação externa de qualidade nacionais, internacionais, independentes e certificados. O processo de melhoria da qualidade nunca está terminado para quem, como nós, acredita que todos os dias se pode melhorar mais, desde a colheita das amostras até à entrega dos resultados.

**Programas de Avaliação Externa da Qualidade (AEQ), a preocupação com a exatidão está bem patente nos Programas de Avaliação Externa em que participa:**

## SEQC

- > Bioquímica Soro
- > Bioquímica Urina
- > Marcadores Tumoriais
- > Marcadores Cardíacos
- > Componentes Monoclonais
- > Proteínas Especiais
- > Hormonas
- > Serologia
- > Fármacos
- > Imunofenotipagem de leucemias e linfomas

## UK NEQAS

- > Molecular detection of HPV
- > Viruses in CSF (molecular)
- > C. trachomatis & N. gonorrhoeae
- > Molecular detection of respiratory viroses
- > Glycated Haemoglobins
- > MSS 1st Trimester
- > PlGF
- > Diagnostic Serology Exanthem
- > Diagnostic Serology Hepatitis
- > Hepatitis B serology
- > Hepatitis C serology
- > HIV serology
- > Rubella IgG serology
- > Toxoplasma serology
- > Blood Transfusion Laboratory Practice
- > Abnormal Haemoglobins HbA2, HbF and HbS
- > Automated Differential Leucocyte Count
- > Blood Films for Morphology
- > Full Blood Count
- > General Autoimmune serology
- > Nuclear and related antigens
- > HBV DNA quantification
- > HCV RNA detection
- > HIV-1 RNA quantification
- > Coeliac Disease
- > General Bacteriology

## RIQAS

- > Serology (TORCH)

## PNAEQ

- > Coagulação

## ECAT

- > Coagulação
- > Módulo Trombófilia
- > Anticoagulante Lupus/ Anticorpos antifosfolipídicos
- > Anticoagulante Lúpico

## LABQUALITY

- > Hemocultura: Cultura, identificação e susceptibilidade

## EUROIMMUN

- > ANA
- > LIVER
- > ANCA

## QUALITY CLUB

- > Specific IgE
- > Total IgE
- > ELIA Autoimmunity

## DEQAS

- > 25-Hydroxyvitamin D
- > 1,25-Dihydroxyvitamin D

## EMQN

- > BRCA testing in Ovarian Cancer (v Somatic)
- > Lung Cancer (NSCLC) 6
- > BRCA (Full scheme)
- > DNA SEQUENCING - SANGER (Full version)
- > MULTIPLEX ONCOLOGY

## MBL

- > Anti-Nuclear antibody
- > Anti-DNA antibody
- > Anti-ENA antibody
- > Anti-Mitochondrial Antibody / Anti-Smooth Muscle Antibody
- > Anti-CCP antibody

## GENQA

- > Citogenética Pré-Natal
- > Citogenética Pós-Natal
- > Microarrays Pré-Natal
- > Microarrays Pós-Natal

## CF Network

- > Cystic Fibrosis

## RfB

- > FV-Leiden
- > Prontrombin
- > MTHFR (C677T, A1298C)
- > PAI-1 4G5G



# NA VANGUARDA DO CONHECIMENTO

O Grupo Germano de Sousa é hoje muito mais que uma rede de Laboratórios de Patologia Clínica. É também um centro de investigação e um parceiro de todos os colegas, com quem partilha o conhecimento clínico e tecnológico, das mais variadas formas.

## FORMAÇÃO E ENSINO

O Grupo Germano de Sousa, em parceria com Universidade NOVA de Lisboa - NOVA Medical School, com a Universidade Católica Portuguesa e a Universidade de Maastricht lecciona em cursos de Pós-Graduação e Mestrado Integrado:

- Cátedra imersiva em Laboratório de Medicina da Universidade de Maastricht
- Cadeira de Medicina Laboratorial da Universidade NOVA de Lisboa - NOVA Medical School
- Pós-Graduação em Medicina Laboratorial da Universidade Católica Portuguesa

## ORGANIZAÇÃO E PARTICIPAÇÃO EM WORKSHOPS

## INVESTIGAÇÃO

Desenvolvimento de várias áreas de investigação onde se destacam as mais recentes:

- Genética
- Autoimunidade
- Biologia Molecular
- Diagnóstico Oncológico

## PRODUÇÃO E DIVULGAÇÃO DE INFORMAÇÃO CIENTÍFICA

- Livro de Casos Clínicos
- Posters Científicos
- Newsletter
- Folhetos Científicos
- Participação Activa Em Grupos Internacionais De Investigação



Plataforma genómica para identificação de biomarcadores na Leucemia Linfocítica Crónica (LLC)

É a única tecnologia que detecta alterações de duplicação/ganho ou perda de material genético...

A identificação genómica comparada (CGP) é atualmente considerada o método mais eficaz na identificação dos principais alterações cromossómicas na LLC...

Table with 2 columns: Alteração cromossómica, Descrição

Table with 2 columns: Alteração cromossómica, Descrição

É o aumento de 12C alélos em heterocigose (ho) e, assim, semelhante ao que se observa em células tumorais...

É o tipo de análise de 12C em 12C e 12C em 12C em células tumorais, se analisado comparado com o tipo de células de referência...

Table with 2 columns: Alteração cromossómica, Descrição

Table with 2 columns: Alteração cromossómica, Descrição

As alterações cromossómicas, como a perda de material genético...

As alterações cromossómicas, como a perda de material genético...



# A GERMANO DE SOUSA EM NÚMEROS

---

A competência dos nossos recursos humanos, o forte investimento na capacidade tecnológica, as políticas de investigação e inovação aliadas a uma gestão especializada fazem da Germano de Sousa o maior operador privado a operar em Portugal.

**+50**

Especialistas em  
Patologia Clínica  
e Genética

**+850**

Colaboradores

**+450**

Pontos de  
Colheita

**+15**

Laboratórios

**+60**

Mil análises por dia  
a nível nacional

**+7000**

Utentes por dia  
a nível nacional

**+18**

Milhões de testes  
laboratoriais por ano

**+2,1**

Milhões de  
utentes por ano

---



# PRESENÇA GEOGRÁFICA



HOSPITAIS

**1**

HOSPITAIS  
PÚBLICOS

**11**

HOSPITAIS  
PRIVADOS



LABORATÓRIOS

Laboratórios de referência

**2**

Laboratórios de Anatomia Patológica

**2**

Laboratórios Hospitalares

**12**

Laboratórios regionais

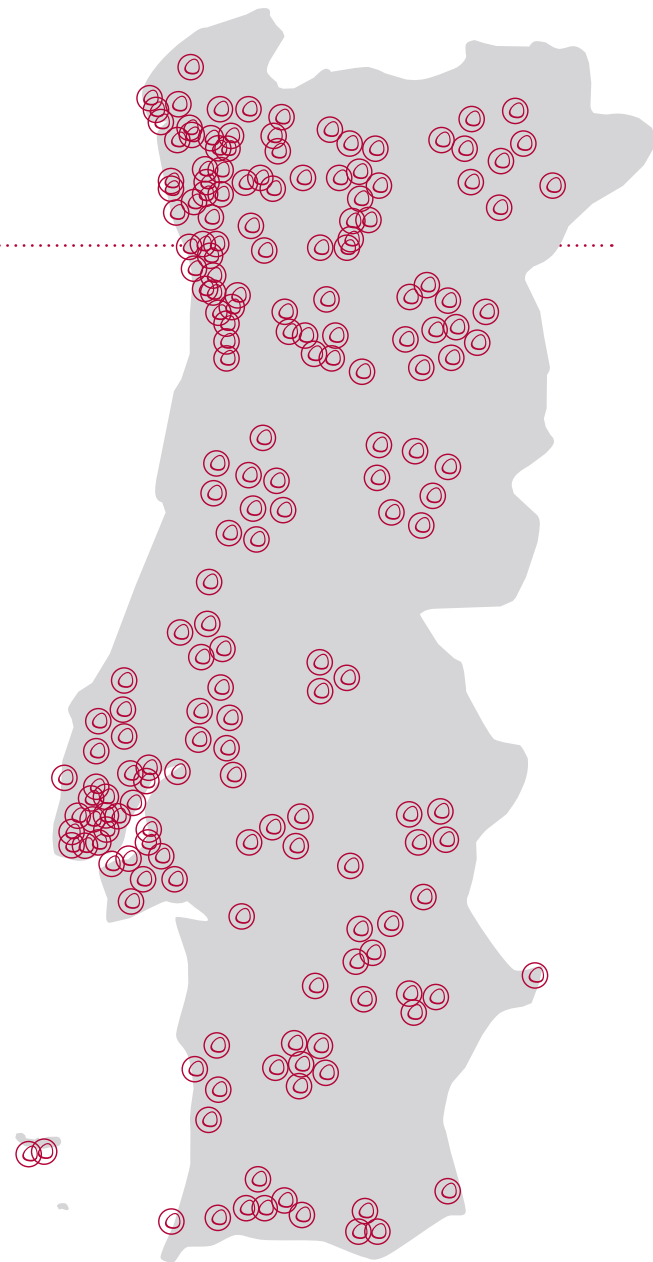
**5**



CENTROS  
DE COLHEITA

**+450**

CENTROS DE COLHEITA

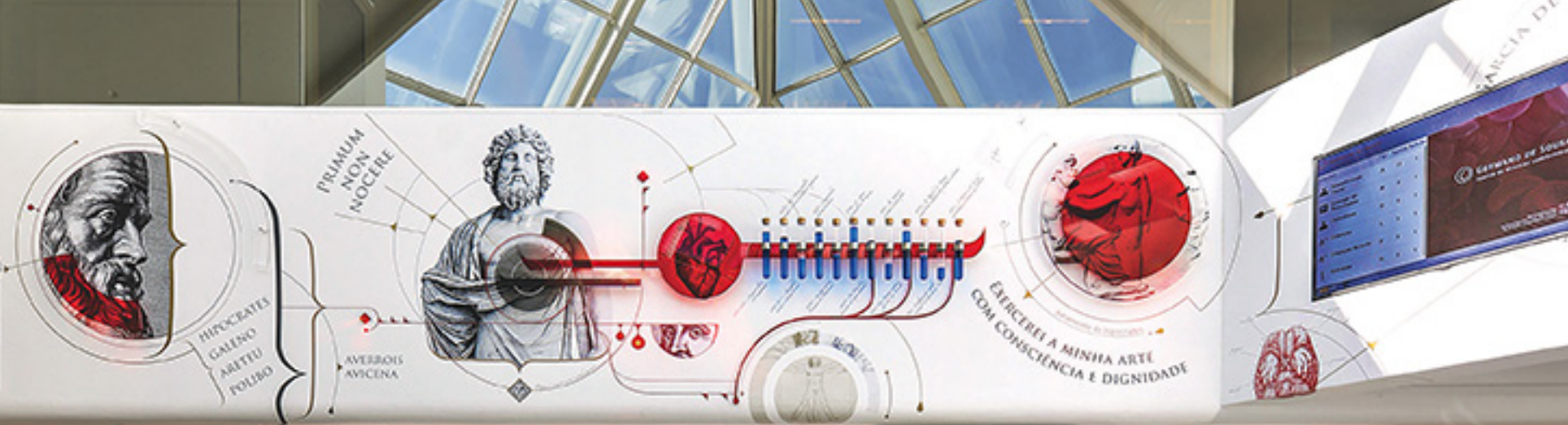






LEICA DM 2500

Leica



# CONTACTOS

---



**GERMANO DE SOUSA**  
CENTRO DE MEDICINA LABORATORIAL

## **Sede e Laboratório Central**

Pólo Tecnológico de Lisboa  
Rua Cupertino Miranda, 9 - lote 8  
1600-513 Lisboa  
T: 212 693 530  
E: [contact@germanodesousa.com](mailto:contact@germanodesousa.com)

## **Laboratório Central Porto**

Edifício Trindade Domus  
Rua Heróis Martires de Angola, 15  
4000-285 Porto  
T: 220 043 010  
E: [rec.porto@germanodesousa.com](mailto:rec.porto@germanodesousa.com)



[www.germanodesousa.com](http://www.germanodesousa.com)



O OBJETIVO DA CIÊNCIA



...TERMINAR A VERDADE

A CONTRIBUIÇÃO  
DO LABORATÓRIO MÉDICO É FUNDAMENTAL  
PARA UM RÁPIDO DIAGNÓSTICO

